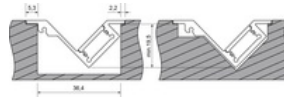
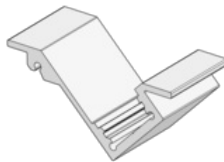
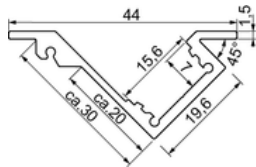
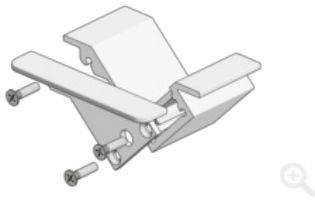


LED PROFILE

WING SLANT ALU LED PROFIL, ELOXIERT
für LED Leiterplatten bis zu einer Breite von 12,8mm



Downloads

 1.7 MB Das passt zusammen

 265.5 kB Datenblatt

Gewicht	Abmessungen	Artikelnr
typ. 389g	(LxBxH) 1000x44x19,5mm	550-834-01
typ. 778g	(LxBxH) 2000x35x23mm	550-834-02
typ. 1167g	(LxBxH) 3000x35x23mm	550-834-03
typ. 1556g	(LxBxH) 4000x35x23mm	550-834-04
typ. 1945g	(LxBxH) 5000x35x23mm	550-834-05
typ. 2334g	(LxBxH) 6000x35x23mm	550-834-06
typ. 389g/m	Profizuschnitt	550-834-99

ZUBEHÖR





[AKTUELLER NEWSLETTER >](#)



[NEWSLETTER ANMELDUNG >](#)



[PRODUKTNEUHEITEN >](#)



[SONDERPOSTEN >](#)

Diese Website verwendet Cookies. Wenn Sie die Website weiter nutzen, stimmen Sie der Verwendung von Cookies zu.

[Details anzeigen](#)

Wenn Sie nicht einverstanden sind, werden keine Cookies verwendet und die Website funktioniert nicht einwandfrei.