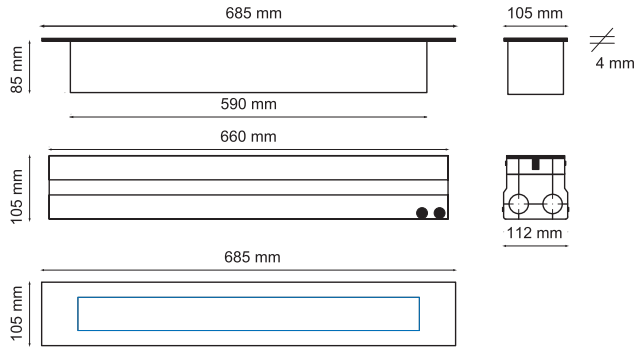
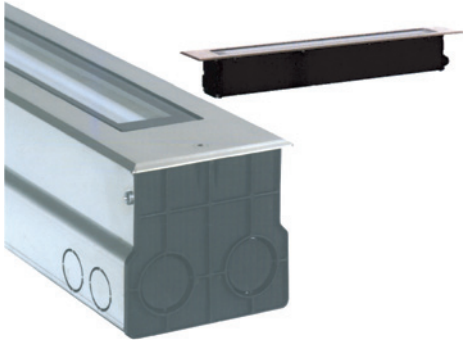


# LED power 350 RGB

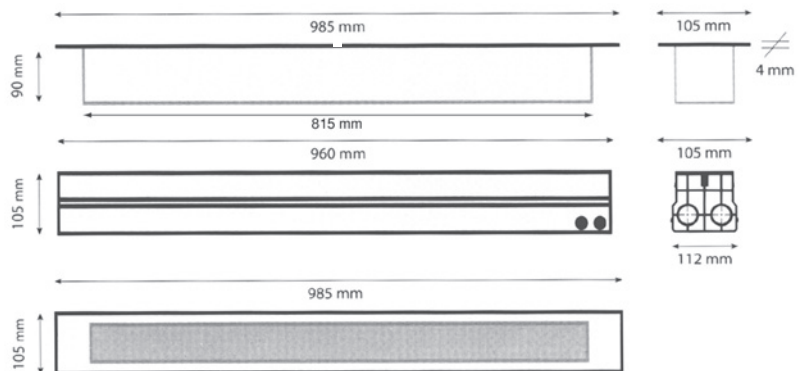
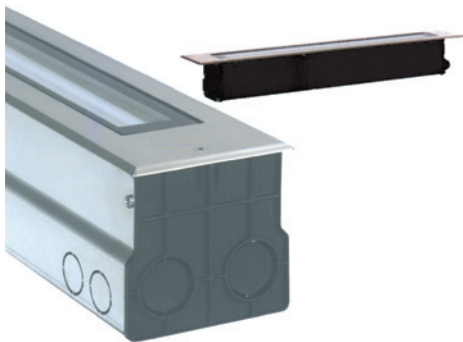
RGB-Bodeneinbauleuchte mit Seoul P4 - LED und Konstantstromquelle 12 Vdc in Einbaugehäuse, mit asymmetrischem Reflektor und Außenblende aus Edelstahl, mit 5000 mm Gummileitung, ohne Netzgerät und RGB-Steuerung  
 RGB-groundlight with Seoul P4 - LED and constant current source 12 Vdc in recessed box, with asymeric reflector and stainless-steel-frame, 5000 mm rubber cable, without ballast and RGB control



## mit optischer Linse with optical lens



LED-Farbe LED-colour	Anzahl LED LED quantity	Nennleistung rated power	Netzgerät power supply	Abstrahl- winkel beam angle	Steuerung controlling	Artikelnummer ref.-No.
RGB	15	21 W	12 Vdc	10°	positiv gesteuert (common cathode)	...-740-98
RGB	15	21 W	12 Vdc	10°	negativ gesteuert (common anode)	...-730-98
RGB	15	21 W	12 Vdc	30°	positiv gesteuert (common cathode)	...-741-98
RGB	15	21 W	12 Vdc	30°	negativ gesteuert (common anode)	...-731-98



## mit optischer Linse with optical lens



LED-Farbe LED-colour	Anzahl LED LED quantity	Nennleistung rated power	Netzgerät power supply	Abstrahl- winkel beam angle	Steuerung controlling	Artikelnummer ref.-No.
RGB	18	25,2 W	12 Vdc	10°	positiv gesteuert (common cathode)	...-742-98
RGB	18	25,2 W	12 Vdc	10°	negativ gesteuert (common anode)	...-732-98
RGB	18	25,2 W	12 Vdc	30°	positiv gesteuert (common cathode)	...-743-98
RGB	18	25,2 W	12 Vdc	30°	negativ gesteuert (common anode)	...-733-98