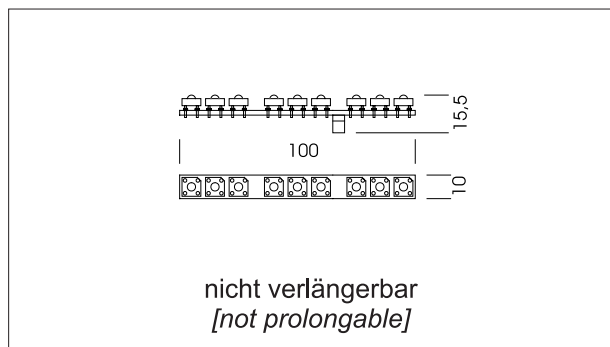
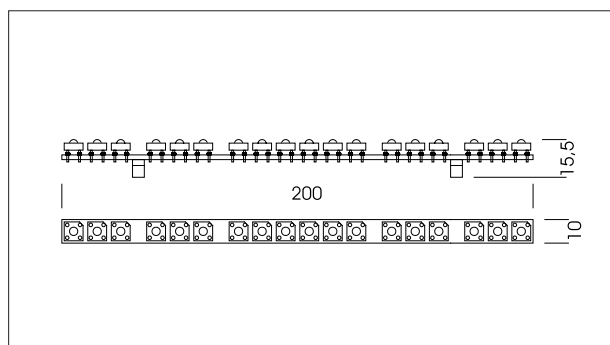


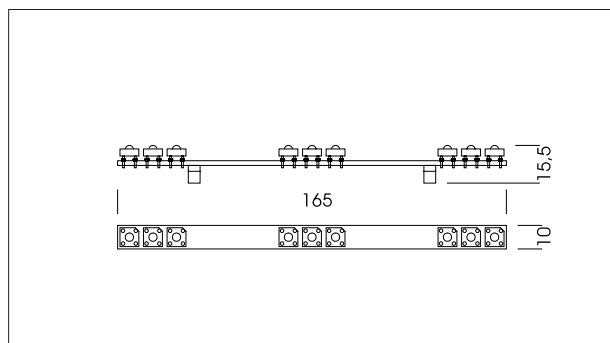
LED RGB



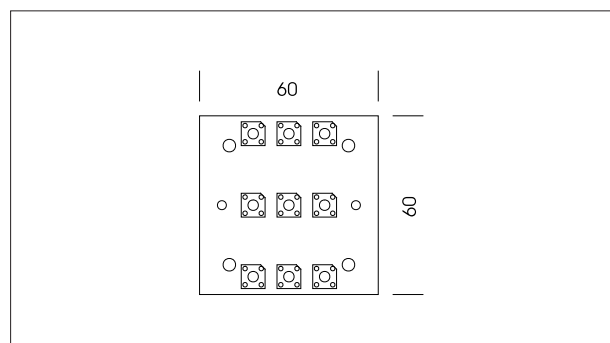
Farbe [colour]	Spannung [tension]	Nennleistung [rated power]	Verbindung [connection]
RGB 98	12 V (DC)	2,3 W	
	Type LED-Diode	Anzahl [quantity] LED	Netzgeräte [converter]
	Superflux 3x3	9	12 V (DC)
	Specification LED Seite [page]	551-340-..	
	4		



Farbe [colour]	Spannung [tension]	Nennleistung [rated power]	Verbindung [connection]
RGB 98	12 V (DC)	4,6 W	
	Type LED-Diode	Anzahl [quantity] LED	Netzgeräte [converter]
	Superflux 6x3	18	12 V (DC)
	Specification LED Seite [page]	551-341-..	
	4		



Farbe [colour]	Spannung [tension]	Nennleistung [rated power]	Verbindung [connection]
RGB 98	12 V (DC)	2,3 W	
	Type LED-Diode	Anzahl [quantity] LED	Netzgeräte [converter]
	Superflux 3x3	9	12 V (DC)
	Specification LED Seite [page]	551-342-..	
	4		



Farbe [colour]	Spannung [tension]	Nennleistung [rated power]	Verbindung [connection]
RGB 98	12 V (DC)	2,3 W	
	Type LED-Diode	Anzahl [quantity] LED	Netzgeräte [converter]
	Superflux 3x3	9	12 V (DC)
	Specification LED Seite [page]	551-343-..	
	4		

Zubehör [accessories]:

Verlängerungsleitung [extension cable] 70mm

552-348

Einspeisungskabel für RGB-Controller 552-002-51 / 552-012-51 / 552-035-50
[Connecting cable for RGB-controller 552-002-51 / 552-012-51 / 552-035-50]

552-137-51

Befestigungsclip für Leiterplatten mit einer Breite von 10mm
[fixing-clip for PCB with a width of 10mm]

551-902