

LEDNEON-FLEX

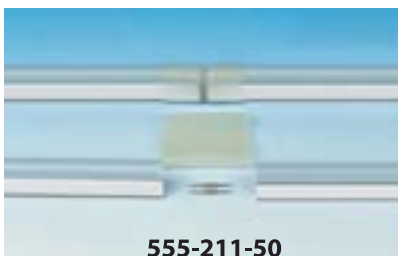
Verbindungs- und Anschlußmöglichkeiten:

Beschreibung der Komponenten:

555-211-50	Längsverbinder inkl. Schrumpfschlauch
555-212-50	Verbindung mit 90 cm Gummikabel inkl. Schrumpfschlauch
555-213-50	Netzgerät prim. 240 V / sek. 24 V(DC), Leistung 100 W mit Einspeiseleitung und Schrumpfschlauch
555-214-50	Alu-Befestigungsschiene Länge 1000 mm
555-215-50	Alu-Abschnitt Länge 50 mm zur Kurveninstallation
555-216-50	Winkelverbinder inkl. Schrumpfschlauch
555-217-50	Kreuzverbinder inkl. Schrumpfschlauch
555-218-50	T-Verbinder inkl. Schrumpfschlauch
555-219-50	Endstück inkl. Schrumpfschlauch



555-211-50



555-219-50



555-213-50



555-212-50



555-217-50



555-218-50



555-216-50